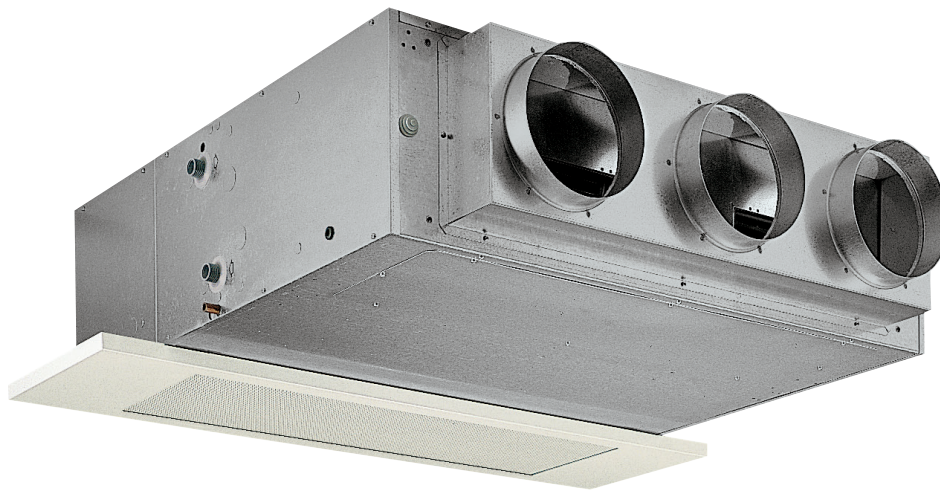


UTNB 011÷017

Kühlleistung: 4,1÷10,5 kW - Heizleistung: 10,3÷23 kW



UTNB:
Lufteintritt
durch
Ansaugung an
der Decke und
mehrkana-
ligem
Luftaustritt.

Kanalierbare Inneneinheiten in Modulbauweise

Baueigenschaften

- Inneneinheiten zur Klimatisierung: in Modulbauweise für die horizontale Installation in Zwischendecken, mit Luftkanalanschluss oder mit Abdeckpaneelen (Höhe 29 cm).
- Wärmetauscher: mit Lamellenregister mit nach links versetzbaren rechten Anschlüssen
- Ventilator: Radialventilator mit 3 Geschwindigkeiten (IP44).
- Tragrahmen: aus verzinktem Blech mit schalldämmender Isolierung, regenerierbarem Filter, Anschluss für die Verbindung mit dem Saugkanal und Kondensatauffangwanne mit natürlichem Ablauf.

Zubehör, lose beigelegt

- Zusätzliches PWW-Register.
- Saug-/Druckplenium (KPAM).
- Elektrisches Heizmodul mit 1,5-3-4,5 kW (KBAE).
- Plenum mit Dampfluftbefeuchter (KUMI).
- Luftausblasmodul (KBOM).
- Deckenansaugung.
- Abdeckpaneel.
- Deckenaustritt.

STANDARDREGELUNGEN

Für die Wandmontage

- Bedientafel mit Drehzahlumschalter sowie Wahlschalter Sommer/Winter.
- Bedientafel mit Raumthermostat, Wahlschalter Sommer/Winter, Drehzahlumschalter und Steuerung der ON/OFF-Ventile.
- Bedientafel Feuchtigkeitswächter.
- Elektronische Bedientafel mit automatischer Umschaltung Sommer/Winter für 2-Rohr-Anlagen.
- Elektronische Bedientafel mit automatischer Umschaltung Sommer/Winter und automatischer Drehzahlregelung für 2-Rohr- oder 4-Rohr-Anlagen und elektrischer Heizwiderstand.
- Schnittstellenkarte zur Steuerung von bis zu 4 Klimatrühen.

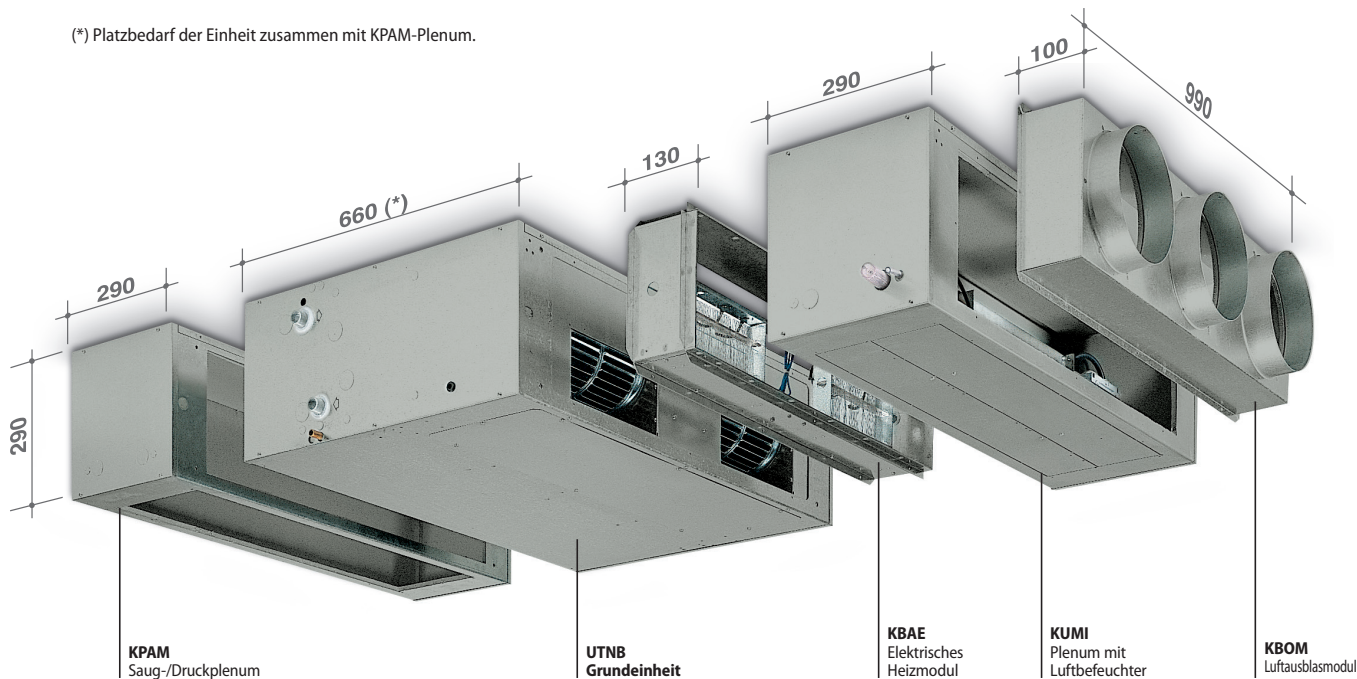
REGELUNGEN

- Wandmontierter Empfänger zur Steuerung mit Fernbedienung.
- Elektronische Bedientafel für Wandmontage.
- Elektronische Bedientafel zum Wandeinbau
- Zum Einbau in die Maschine**
- Master/Slave Steuerplatine.
- Temperaturfühler für PWW-Register.
- Modul für die Steuerung ON/OFF-Ventile und des elektrischen Heizwiderstandes.
- Serielle Schnittstellen für den Anschluss an BMS (firmeneigenes Protokoll, Modbus RTU).
- Serielle Konverter (RS485/RS232, RS485/USB) im Falle zentralisierter Überwachung der Einheiten.
- Serielle Schnittstelle (CAN-Bus - Controller Area Network) für das System iDRHOSS.

Zeichenerklärung: → Lose beigelegt



(*) Platzbedarf der Einheit zusammen mit KPAM-Plenum.



MODELL UTNB			011 2R	011 4R	011 6R	014 2R	014 4R	014 6R	017 2R	017 4R	017 6R
❶ Gesamtkühlleistung		kW	4,11	6,76	7,78	4,82	8,23	9,64	5,14	8,92	10,52
❷ Heizleistung		kW	10,35	(-)	(-)	12,66	18,83	(-)	13,76	20,78	23,04
❸ Heizleistung Zusatzregister		kW	10,02	10,02	10,02	12,37	12,37	12,37	13,49	13,49	13,49
Luftmenge Drehzahl	MAX	m³/h	1.100	1.100	1.100	1.480	1.480	1.480	1.680	1.680	1.680
	MED	m³/h	990	990	990	1.260	1.260	1.260	1.440	1.440	1.440
	MIN	m³/h	850	850	850	1.100	1.100	1.100	1.200	1.200	1.200
❹ Schalldruckpegel Dreh.	MAX	dB(A)	41	41	41	47	47	47	50	50	50
	MED	dB(A)	40	40	40	44	44	44	46	46	46
	MIN	dB(A)	38	38	38	41	41	41	41	41	41
Maximale Leistungsaufnahme		W	165	165	165	205	205	205	245	245	245
Stromversorgung		V-Ph-Hz	230-1-50	230-1-50	230-1-50	230-1-50	230-1-50	230-1-50	230-1-50	230-1-50	230-1-50
ABMESSUNGEN UND GEWICHTE			011 2R	011 4R	011 6R	014 2R	014 4R	014 6R	017 2R	017 4R	017 6R
L - Breite		mm	990	990	990	990	990	990	990	990	990
H - Höhe		mm	290	290	290	290	290	290	290	290	290
KPAM - Tiefe		mm	290	290	290	290	290	290	290	290	290
UTNB - Tiefe		mm	738	738	738	738	738	738	738	738	738
KBAE - Tiefe		mm	130	130	130	130	130	130	130	130	130
KUMI - Tiefe		mm	290	290	290	290	290	290	290	290	290
KBOM - Tiefe		mm	100	100	100	100	100	100	100	100	100
Gewicht UTNB		kg	38	42	46	38	42	46	40	44	48

Unter folgenden Betriebsbedingungen:

- ❶ Luft: 27°C T.K.; 19°C F.K. - Wasser: 7/12°C. Höchstdrehzahl, bei freiem Ausblas.
- ❷ Luft: 20°C - Wasser: : 70/60°C. Höchstdrehzahl, bei freiem Ausblas.
- ❸ Im Abstand von 3 m vom Luftaustrittspunkt, bei freiem Ausblas.

(*) Nicht mit 70°C heißem Wasser benutzen, die Leistungen bei unterschiedlichen Temperaturen sind im technischen Katalog aufgeführt.