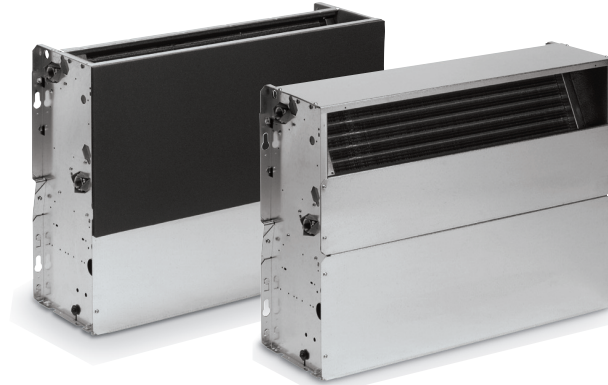


• Installationsflexibilität

• Laufruhig

• Zubehör und vormontierte Steuerungen



Klimakassetten zum Wand- oder Zwischendeckeneinbau

Baueigenschaften

- Wärmetauscher: mit Lamellenregister mit nach rechts versetzbaren linken Anschlüssen
- Radialventilator: mit 3 Geschwindigkeiten.
- Tragrahmen: Zinkblech mit Kondensatauffangwanne mit natürlichem Ablauf und regenerierbarem Filter

Ausführungen

- IVP - Vertikale Einheit zum Einbau mit unterem Lufteintritt und oberem Luftausblas für Wandmontage.
- IVF - Vertikale Einheit zum Einbau mit unterem Lufteintritt und oberem Luftausblas für Wandmontage.
- IOP - Horizontale Einheit zum Einbau mit rückseitigem Lufteintritt und frontalem Luftaustritt für Deckenmontage.

ZUBEHÖR

- ❖ Zusätzliches PWW-Register.
- ❖ Elektrischer Heizwiderstand
- ❖ Ventil und Absperrhahn.
- ❖ 2-Wege-Magnetventile ON/OFF für 2-Rohr- und 4-Rohr-Anlagen.
- ❖ 3-Wege-Magnetventile ON/OFF für 2-Rohr- und 4-Rohr-Anlagen.
- ❖ Zusätzliche Kondensatwanne
- Motorisierte Luftklappe.
- Rahmen mit in alle Richtungen herausziehbarem Filter (G2).
- Gerader Druck- und Sauganschluss.
- 90° Druck- und Sauganschluss.
- Druck-/Saugteleskopanschluss.
- Sauggitter mit Filter.
- Luftaustrittsgitter.
- Abdeckung mit Gittern (nur IVF und IOP).

STANDARDREGELUNGEN

Für die Wandmontage

- Bedientafel mit Drehzahlumschalter sowie Wahlschalter Sommer/Winter.
- Bedientafel mit Raumthermostat, Wahlschalter Sommer/Winter, Drehzahlumschalter, Steuerung ON/OFF-Ventile und elektrischer Heizwiderstand.
- Mindesttemperaturregler (zum Einbau in die Maschine).
- Elektronische Bedientafel mit automatischer Umschaltung Sommer/Winter für 2-Rohr-Anlagen.
- Elektronische Bedientafel mit automatischer Umschaltung Sommer/Winter und automatischer Drehzahlregelung für 2-Rohr- oder 4-Rohr-Anlagen und elektrischer Heizwiderstand.
- Schnittstellenkarte zur Steuerung von bis zu 4 Klimaruhen (zum Einbau in die Maschine)

REGELUNGEN



- Wandmontierter Empfänger zur Steuerung mit Fernbedienung.
 - Elektronische Bedientafel für Wandmontage.
 - Elektronische Bedientafel zum Wandeinbau
- #### Zum Einbau in die Maschine
- ❖ Master/Slave Steuerplatine.
 - ❖ Temperaturfühler für PWW-Register.
 - ❖ Modul für die Steuerung von ON/OFF-Ventilen und des elektrischen Heizwiderstands.
 - Serielle Schnittstellen für den Anschluss an BMS (firmeneigenes Protokoll, Modbus RTU).
 - Serielle Konverter (RS485/RS232, RS485/USB) im Falle zentralisierter Überwachung der Einheiten.
 - Serielle Schnittstelle (CAN-Bus - Controller Area Network) für das System iDRHOSS.

Zeichenerklärung: ❖ Werkseitig eingebaut → Lose beigelegt

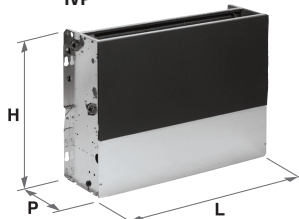


MODELL YardyEV IOP-IVP-IVF			15	20	22	25	35	40	45	55	65	75
❶ Gesamtkühlleistung	MAX	kW	1,02	1,71	1,92	2,42	2,96	3,61	4,12	5,23	6,37	7,20
	MED	kW	0,87	1,32	1,49	1,95	2,49	2,74	3,19	4,27	5,28	5,97
	MIN	kW	0,62	1,09	1,14	1,56	2,00	2,38	2,89	3,78	4,28	5,51
❷ Gesamtheizleistung (50°C)	MAX	kW	1,41	2,20	2,52	3,30	3,82	4,87	5,25	6,83	8,36	10,1
	MED	kW	1,19	1,66	2,22	2,58	3,20	3,61	3,91	5,47	6,90	8,65
	MIN	kW	0,80	1,39	1,56	2,08	2,54	3,10	3,61	4,64	5,87	7,83
❸ Heizleistung (70°C)	MAX	kW	2,40	3,74	4,30	5,66	6,51	8,32	8,88	11,70	14,23	17,37
❹ Heizleistung MAX PWW-Register	MAX	kW	1,40	2,16	2,07	3,01	3,23	3,91	3,91	6,08	6,29	6,78
	MED	kW	1,16	1,72	1,74	2,55	2,77	3,40	3,40	5,13	5,77	6,18
	MIN	kW	0,98	1,47	1,44	2,06	2,29	3,02	3,04	4,53	5,56	5,61
Luftmenge Drehzahl	MAX	m³/h	209	288	339	484	547	676	681	1.077	1.235	1.480
	MED	m³/h	163	207	238	339	434	472	474	802	948	1.171
	MIN	m³/h	100	155	177	252	329	390	431	662	757	994
Schallleistungspegel	MAX	dB(A)	43	44	50	48	50	51	52	58	62	66
	MED	dB(A)	35	35	40	38	45	43	43	52	56	61
	MIN	dB(A)	26	30	34	30	39	38	41	47	50	57
❺ Schallleistungspegel Dreh.	MAX	dB(A)	35	36	42	40	42	43	44	50	54	58
	MED	dB(A)	27	27	32	30	37	35	35	44	48	53
	MIN	dB(A)	18	22	26	22	31	30	33	39	42	49
Maximale Leistungsaufnahme	W	32	30	38	45	60	72	70	115	161	184	
Stromversorgung	V-Ph-Hz	230-1-50	230-1-50	230-1-50	230-1-50	230-1-50	230-1-50	230-1-50	230-1-50	230-1-50	230-1-50	
ABMESSUNGEN UND GEWICHTE			15	20	22	25	35	40	45	55	65	75
L - Breite	mm	450	550	550	750	750	950	950	1.250	1.250	1.250	
H - Höhe	mm	545	545	545	545	545	545	545	545	545	545	
P - Tiefe	mm	212	212	212	212	212	212	212	212	212	212	
Gewicht	kg	14,5	16,5	16,5	20,5	20,5	24,0	25,5	34,5	34,5	36,5	

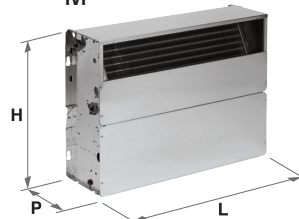
IOP



IVP



IVF



Unter folgenden Betriebsbedingungen:

- ❶ Luft: 27°C T.K.; 19°C F.K. - Wasser: 7/12°C.
- ❷ Luft: 20°C - Wasser: 50°C, Menge wie in Kühlung
- ❸ Luft: 20°C - Wasser: 70/60°C
- ❹ Im Abstand von 1 m vom Luftaustrittspunkt mit Richtungsfaktor 2.