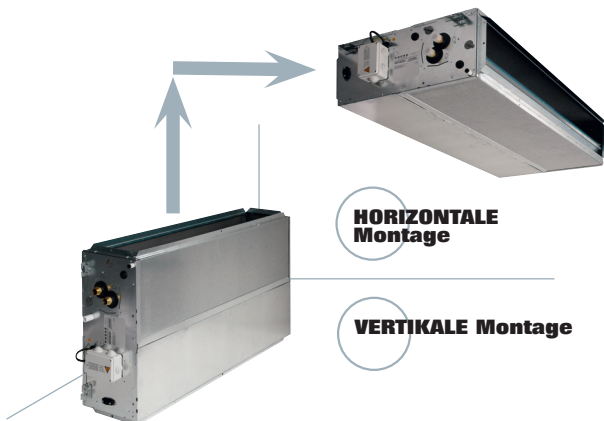
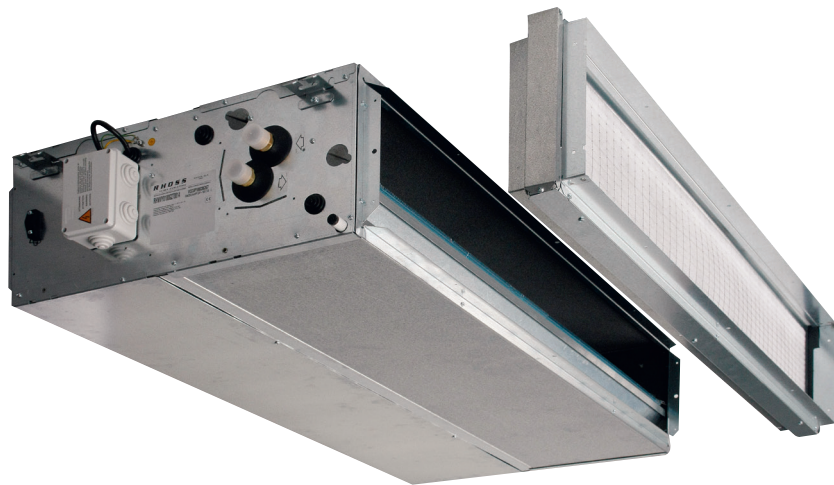


• Vertikale und horizontale Installation

• Filter mit unterschiedlichem Wirkungsgrad

• Fernbedienung



Kanalierbare Klimakonvektoren mit hoher Förderhöhe für horizontalen oder vertikalen Einbau.

Baueigenschaften

- Wärmetauscher: mit Lamellenregister mit nach rechts versetzbaren linken Anschlüssen
- Radialventilator: mit 3 Geschwindigkeiten.
- Tragrahmen: aus Zinkblech zur horizontalen Installation in Zwischendecken oder zur vertikalen Installation mit Wandeinbau, mit Kondensatauffangwanne mit natürlichem Ablauf und Anschluss zur Befestigung am Druck- und Saugkanal.

Ausführungen

- BA-3R - Einheit mit Register mit 3 Rohrreihen.
- BA-4R - Einheit mit Register mit 4 Rohrreihen.
- BA-5R - Einheit mit Register mit 5 Rohrreihen (nur für Mod. 250-300).

ZUBEHÖR

- ❖ Abzweigkasten für Anschluss-Klemmenleiste.
- ❖ Zusätzliches PWW-Register (1 Rohrreihe) für 4-Rohr-Anlagen (KBAA - nur für Ausführung BA-3R).
- Außenplenum mit zusätzlichem PWW-Register für 4-Rohr-Anlagen (PBAB).
- ❖ 2-Wege-Magnetventile ON/OFF für 2-Rohr- und 4-Rohr-Anlagen
- ❖ 3-Wege-Magnetventile On/OFF für 2-Rohr- und 4-Rohr-Anlagen

- ❖ Zusätzliche Kondensatwanne.
- Rahmen mit in alle Richtungen herausziehbarem Filter (Leistungsklasse G1/G2/G3).
- Gerader Druck- und Sauganschluss.
- 90° Druck- und Sauganschluss.
- Flansch für Kanalanschluss.
- Schwingungsdämpfender Anschluss für die Verbindung mit Saug-/Druckkanal.
- Paneel mit runden Luftausblasen zur Befestigung an die Druck- und Sauganschlüsse.

STANDARDREGELUNGEN Für die Wandmontage

- Bedientafel mit Drehzahlumschalter sowie Wahlschalter Sommer/Winter.
- Bedientafel mit Raumthermostat, Wahlschalter Sommer/Winter, Drehzahlumschalter, Steuerung ON/OFF-Ventile und elektrischer Heizwiderstand.
- Elektronische Bedientafel mit automatischer Umschaltung Sommer/Winter für 2-Rohr-Anlagen.
- Elektronische Bedientafel mit automatischer Umschaltung Sommer/Winter und automatischer Drehzahlregelung für 2-Rohr- oder 4-Rohr-Anlagen und elektrischer Heizwiderstand.
- Auslagerbarer Luftfühler.
- Schnittstellenkarte zur Steuerung von bis zu 4 Klimatruhen (nur Modelle 100-150-200, zum Einbau in die Maschine).

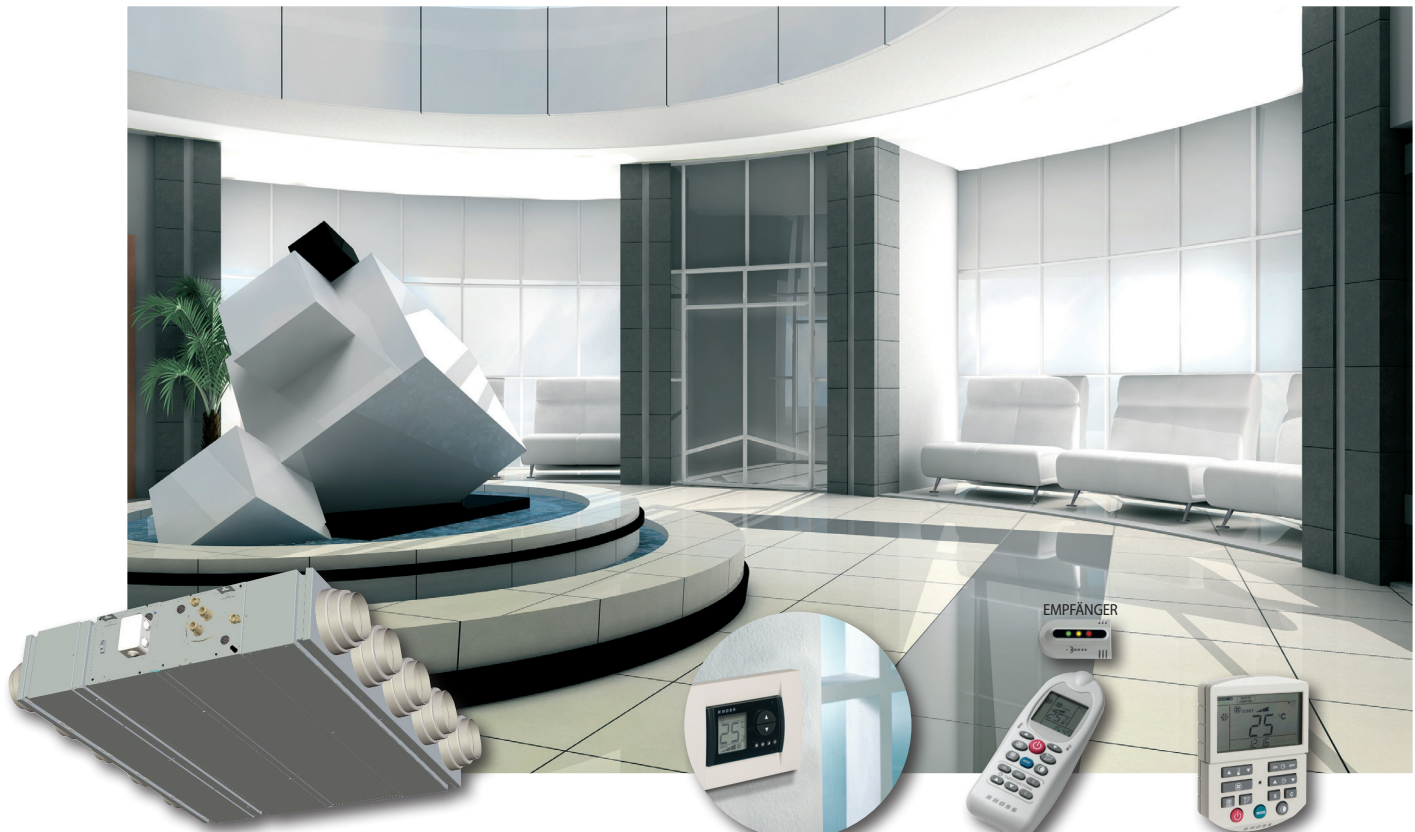
REGELUNGEN

- Wandmontierter Empfänger zur Steuerung mit Fernbedienung.
- Elektronische Bedientafel für Wandmontage.
- Elektronische Bedientafel zum Wandeinbau.

Zum Einbau in die Maschine

- ❖ Master/Slave Steuerplatine.
- ❖ Temperaturfühler für PWW-Register.
- ❖ Modul für die Steuerung von ON/OFF-Ventilen und des elektrischen Heizwiderstands.
- Serielle Schnittstellen für den Anschluss an BMS (firmeneigenes Protokoll, Modbus RTU).
- Serieller Konverter (RS485/RS232, RS485/USB) im Falle zentralisierter Überwachung der Einheiten.
- Serielle Schnittstelle (CAN-Bus - Controller Area Network) für das System iDRHOSS.

Zeichenerklärung: ❖ Werkseitig eingebaut → Lose beigelegt



| MODELL YARDY HP | | 100 | 150 | 200 | 250 | 300 |
|---|-----------------|------------|------------|------------|------------|------------|
| ❶ Gesamtkühlleistung | BA-3R kW | 7,16 | 8,37 | 10,13 | 13,53 | 15,23 |
| ❷ Heizleistung (50°C) | BA-3R kW | 9,62 | 11,71 | 14,28 | 19,06 | 21,79 |
| ❶ Gesamtkühlleistung | BA-4R kW | 8,41 | 9,51 | 11,37 | 16,55 | 18,75 |
| ❷ Heizleistung (50°C) | BA-4R kW | 10,84 | 12,71 | 15,42 | 22,28 | 25,70 |
| ❶ Gesamtkühlleistung | BA-5R kW | - | - | - | 18,70 | 20,50 |
| ❷ Heizleistung (50°C) | BA-5R kW | - | - | - | 24,90 | 28,04 |
| ❸ Heizleistung Zusatzregister. (70°C) | KBAA kW | 6,69 | 6,78 | 9,35 | 10,44 | 11,31 |
| ❸ Heizleistung Zusatzregister. (70°C) | PBAB kW | 12,90 | 14,14 | 16,40 | 29,73 | 32,77 |
| ❹ Luftdurchsatz/Nutzförderhöhe Drehzahl (BA-3R) | MAX m³/h | 1.552 / 60 | 1.840 / 60 | 2.339 / 60 | 3.312 / 60 | 3.875 / 60 |
| | MED m³/h | 1.369 / 50 | 1.430 / 50 | 1.717 / 50 | 2.189 / 50 | 3.075 / 50 |
| | MIN m³/h | 1.013 / 35 | 1.313 / 35 | 1.414 / 35 | 1.329 / 35 | 2.415 / 35 |
| ❺ Schalleistungspegel druckseitig (BA-3R) | MAX dB(A) | 66 | 68 | 68 | 69 | 73 |
| | MED dB(A) | 64 | 67 | 66 | 65 | 69 |
| | MIN dB(A) | 61 | 65 | 63 | 62 | 66 |
| ❻ Schalldruckpegel Drehzahl (BA-3R) | MAX dB(A) | 52 | 54 | 54 | 55 | 59 |
| | MED dB(A) | 50 | 53 | 52 | 51 | 55 |
| | MIN dB(A) | 47 | 51 | 49 | 48 | 52 |
| Maximale Leistungsaufnahme (BA-3R) | W | 270 | 340 | 400 | 700 | 710 |
| Stromversorgung | V-Ph-Hz | 230-1-50 | 230-1-50 | 230-1-50 | 230-1-50 | 230-1-51 |
| ABMESSUNGEN UND GEWICHTE | | 100 | 150 | 200 | 250 | 300 |
| L - Breite | mm | 1.295 | 1.295 | 1.295 | 1.295 | 1.295 |
| H - Höhe | mm | 250 | 250 | 285 | 335 | 335 |
| P - Tiefe YARDY HP | mm | 555 | 555 | 670 | 720 | 720 |
| P - Tiefe PBAB | mm | 200 | 200 | 200 | 200 | 200 |
| Gewicht YARDY HP | kg | 35 | 35 | 44 | 52 | 52 |

Unter folgenden Betriebsbedingungen:

- ❶ Luft: 27°C T.K.; 19°C F.K. - Wasser: 7/12°C. Höchstdrehzahl
- ❷ Luft: 20°C - Wasser: 50°C, Menge wie in Kühlung. Höchstdrehzahl
- ❸ Luft: 20°C - Wasser: 70/60°C. Höchstdrehzahl
- ❹ 3-Rohr-Register (BA-3R) ohne Filter.
- ❺ Mit Filter G2.
- ❻ 2 m vom Luftaustrittspunkt mit Richtungsfaktor 2 und Filter G2.

